



## CÔNG TY CP KV GN NT MỘC AN CHÂU



150Bis (Lầu 8) Lê Thị Hồng Gấm,  
Phường Cầu Ông Lãnh, Quận 1, TP.HCM.



Khu Liên Hợp Xử Lý Chất Thải Đa Phước,  
Xã Đa Phước, Huyện Bình Chánh, TP.HCM.



mac@maccorp.com.vn  
www.maccorp.com.vn



028 - 3535 - 5050  
034 - 367 - 6869



# MỘC AN CHÂU

## Hồ Sơ Năng Lực

THU GOM - VẬN CHUYỂN - XỬ LÝ CHẤT THẢI CÔNG NGHIỆP & NGUY HẠI, CHẤT THẢI Y TẾ

## MỤC LỤC

01	LỜI MỞ ĐẦU	03
02	TỔNG QUAN MỘC AN CHÂU	04
	Cột Mốc Quan Trọng	04
	Tâm nhìn - Sứ mệnh - Phương châm	06
	Cơ cấu tổ chức	07
	Lĩnh vực hoạt động	08
03	NHÀ MÁY MỘC AN CHÂU	10
	Tổng quan nhà máy	11
	Hồ sơ pháp lý	14
	Quy trình xử lý chất thải CNNH	15
	Phương tiện thu gom, vận chuyển	16
	Phân xưởng xử lý chất thải	18

## LỜI MỞ ĐẦU



**Công ty Cổ phần Kho vận Giao nhận Ngoại thương Mộc An Châu (mAc)** kính chào và xin chân thành cảm ơn Quý Khách hàng - Cơ quan - Đối tác - Nhà thầu đã quan tâm, tin nhiệm dịch vụ môi trường của **mAc**.

**mAc** được thành lập từ năm 2007 và đã có chặng đường dài hình thành, phát triển trong lĩnh vực đầu tư và môi trường. **mAc** là sự kết hợp giữa tên gốc Arcadia với ý nghĩa tiếng Việt Mộc An Châu. Lấy cảm hứng từ thần thoại Hy Lạp cổ đại, với Arcadia là vùng đất thánh hoang sơ thanh bình, mang lại cảm giác an lành thoải mái cho thần rừng và cho tất cả các quần thần. Arcadia là mục tiêu và lời hứa mà **mAc** sẽ mang lại cho tất cả các khách hàng qua các sản phẩm và dịch vụ cung cấp.

**mAc** sống và làm việc với phương châm “**A green clean path to the future - con đường sạch đẹp đến tương lai**”. Mỗi sản phẩm, dịch vụ, hành động của **mAc** đều hướng tới sự phục vụ cho cộng đồng, môi trường sống cũng như hướng cộng đồng đến cuộc sống tốt đẹp hơn một cách bền vững. **mAc** cung cấp các dịch vụ tư vấn và giải pháp để doanh nghiệp có thể hướng tới sự phát triển bền vững trên cả ba phương diện: Lành mạnh về tài chính, Lợi ích cho cộng đồng và Giữ gìn môi trường sống tốt đẹp. Với Cơ quan Nhà nước, **mAc** là một trong những giải pháp hữu dụng trong công tác Quản lý chất thải công nghiệp - nguy hại nói riêng và công tác bảo vệ môi trường nói chung. Và với các Đối tác - Nhà thầu, **mAc** là một đơn vị đầy tiềm năng và đáng tin cậy.

**mAc** đầu tư & xây dựng **Nhà máy Tái chế và Xử lý Chất thải Công nghiệp - Nguy hại công suất 500 tấn/ngày**, giai đoạn 1 công suất 313 tấn/ngày với đầy đủ công nghệ xử lý hiện đại theo quy trình khép kín. Nhà máy được xây dựng trên diện tích gần 17ha, là Nhà máy Tái chế và Xử lý Chất thải Công nghiệp - Nguy hại có quy mô lớn, hiện đại đầu tiên của TP.HCM và là một trong những Nhà máy có quy mô, hiện đại nhất Việt Nam. Với sự đầu tư đó, **mAc** cam kết đảm bảo xử lý toàn bộ các loại chất thải phát sinh từ hoạt động sản xuất của Quý Công ty một cách triệt để theo quy trình khép kín, an toàn và hiệu quả nhất. Bên cạnh đó, Công ty Chúng tôi cam kết cung cấp dịch vụ với giá cả cạnh tranh và tận tâm nhằm mang đến sự hài lòng cho Quý Khách hàng.

Hãy đồng hành cùng **mAc**!

TỔNG GIÁM ĐỐC

  
Trương Kiên Dũng

# TỔNG QUAN MỘC AN CHÂU

## CỘT MỐC QUAN TRỌNG

### Thành Lập mAc

Đầu tư, dịch vụ môi trường và quản lý chất thải



### Đầu Tư Nhà Máy CTNH

mAc Quyết định đầu tư & xây dựng Nhà máy xử lý chất thải CNNH



### Phê Duyệt ĐTM Dự án

Bộ TN & MT phê duyệt ĐTM Nhà máy xử lý chất thải CNNH c/s 500 Tấn/ngày



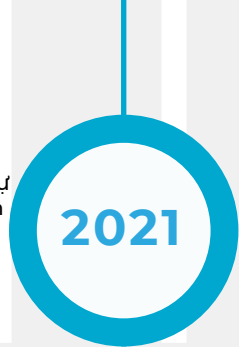
### Lễ Khởi Công Xây Dựng

Lễ khởi công xây dựng Nhà máy với sự góp mặt của UBND và các Sở ngành



### Chấp Thuận Vận Hành

Được Bộ TN&MT chấp thuận cho mAc vận hành Nhà máy



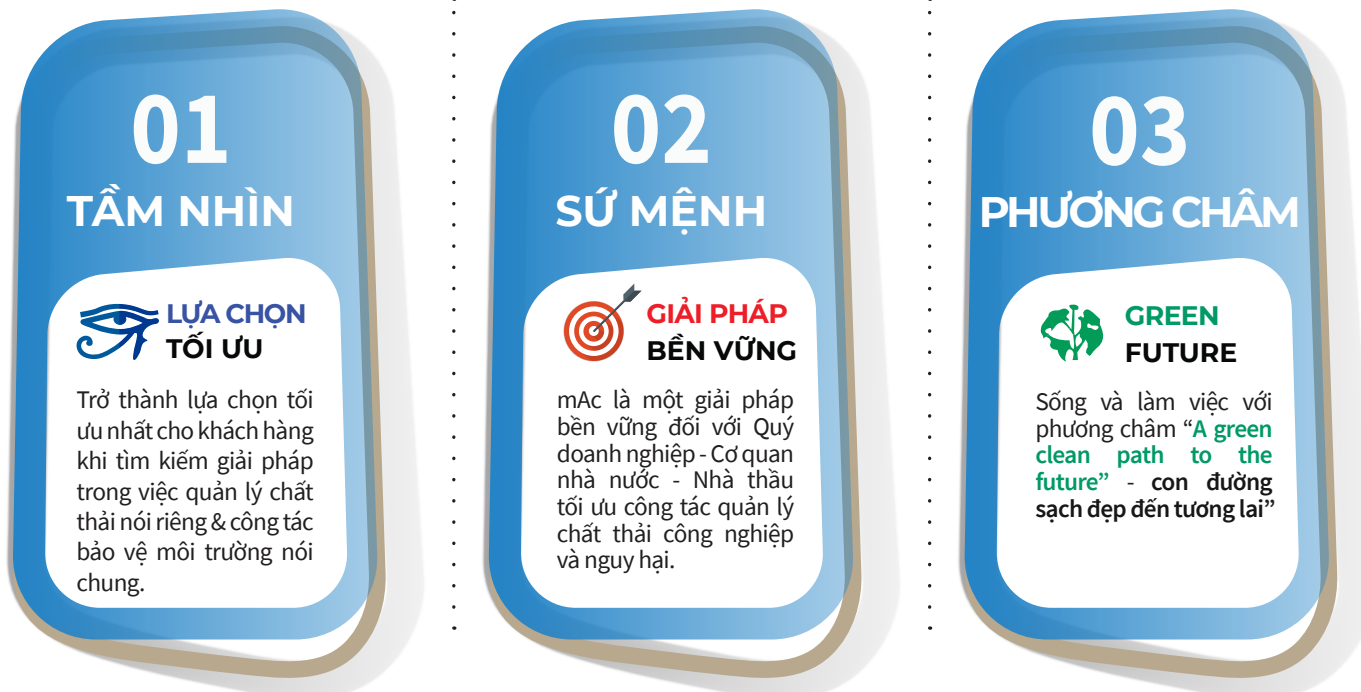
Công ty CP KV GN NT Mộc An Châu (mAc) được thành lập từ năm 2007 theo giấy phép đăng ký kinh doanh số 0304806666 do Sở Kế Hoạch Đầu Tư TP.HCM cấp, đăng ký thay đổi lần 3 ngày 15/12/2020.

mAc đã có chặng đường hình thành và phát triển hơn 12 năm hoạt động trong lĩnh vực đầu tư và môi trường. Từ những ngày đầu thành lập cho đến nay, chúng tôi luôn định hướng chiến lược phát triển của doanh nghiệp phải luôn gắn chặt với sự phát triển ổn định, bền vững của cộng đồng và xã hội.

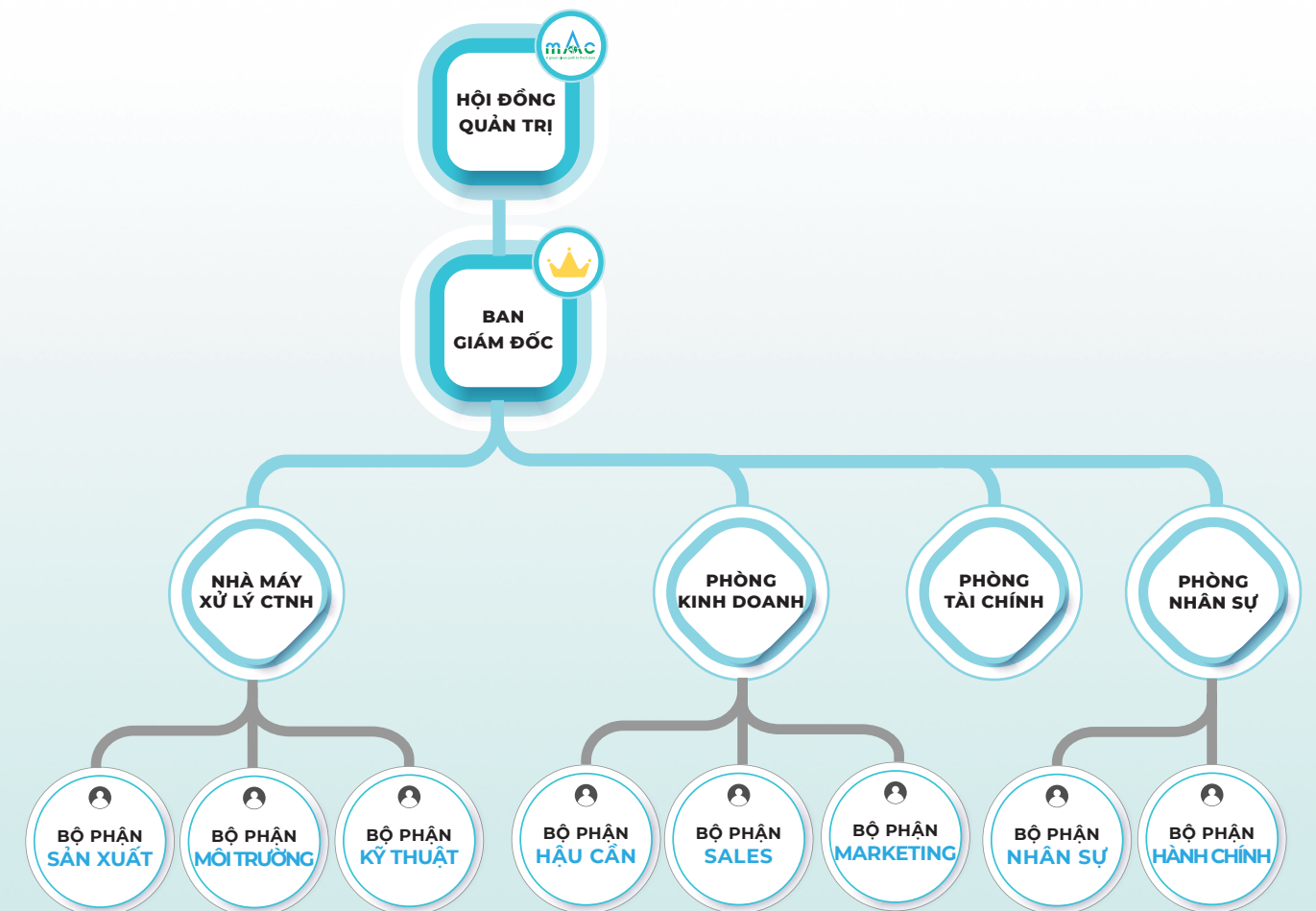


## TỔNG QUAN MỘC AN CHÂU

### TẦM NHÌN - SỨ MỆNH - PHƯƠNG CHÂM



## CƠ CẤU TỔ CHỨC



### ĐIỀU CHÚNG TÔI CAM KẾT

**BẢO MẬT THÔNG TIN KHÁCH HÀNG**  
**XỬ LÝ CHẤT THẢI ĐÚNG QUY TRÌNH, ĐỦ KHỐI LƯỢNG & ĐẠT QUY CHUẨN**  
**HỢP TÁC, HỖ TRỢ TỐI ĐA VÀ TẠO LẬP GIÁ TRỊ LÂU DÀI CHO KHÁCH HÀNG**

»»» Qua nhiều năm hoạt động, công ty đã xây dựng được một đội ngũ bao gồm những chuyên gia công nghệ môi trường kinh nghiệm, đội ngũ nhân viên chuyên nghiệp, năng động và nhiệt huyết sẵn sàng hỗ trợ doanh nghiệp có được lựa chọn tối ưu nhất.

# LĨNH VỰC HOẠT ĐỘNG



## 1.1. Tái chế và xử lý chất thải thông thường

- Chôn lấp an toàn: hương liệu, thực phẩm bị lỗi hoặc hết hạn sử dụng; bùn thải không nguy hại,...
- Tái chế thành compost các loại bùn thải không nguy hại có chất hữu cơ, thực phẩm hết hạn sử dụng,...
- Tái chế chất thải không nhiễm thành phần nguy hại.

## 1.2. Tái chế và xử lý chất thải nguy hại

- Tái sinh, tái chế dung môi, dầu nhớt thải, nhựa thải;
- Xử lý đốt chất thải nguy hại theo công nghệ lò đốt 2 cấp như bùn thải nguy hại, soder, photoresist thải, giẻ lau nhiễm thành phần nguy hại,...
- Xử lý nước thải nhiễm dầu nhớt, nước thải sinh học, nước thải nhiễm kim loại nặng, hóa chất thải, chất thải lỏng,... bằng hệ thống xử lý nước thải;
- Ổn định, hóa rắn các loại chất thải có hàm lượng kim loại cao như tro lò đốt chất thải nguy hại, xỉ tro các loại, bột mài từ quá trình mài mòn kim loại, thủy tinh có nhiễm các thành phần nguy hại,...
- Sơ chế, phân tách các loại chất thải điện tử như linh kiện, thiết bị điện-điện tử thành các loại khác nhau: kim loại, nhựa,...
- Xử lý, phân tách ắc quy thành các thành phần khác nhau, nhựa chuyển tới hệ thống tái chế nhựa, chì giao cho đơn vị có chức năng,...
- Súc rửa, làm sạch các loại bao bì cứng nhiễm thành phần nguy hại bằng thiết bị súc rửa áp lực hoặc súc sét,...
- Xử lý bóng đèn bằng hệ thống xử lý bóng đèn: nghiền phân tách và xử lý các thành phần của bóng đèn thải.



## 2. Thu gom, vận chuyển

- Chất thải thông thường (rắn/ lỏng/ bùn) và phế liệu;
- Chất thải nguy hại dạng (rắn/ lỏng/ bùn);
- Các loại bùn thải thông thường và bùn thải nguy hại từ các chủ nguồn thải.



## 3. Hủy hàng

- Hủy hàng theo yêu cầu của cơ quan chức năng: hàng giả, hàng không có nguồn gốc, hàng hết hạn,...
- Các loại thực phẩm, hàng hóa, dược phẩm hết hạn sử dụng do chủ nguồn thải tự xử lý nhằm bảo vệ quyền lợi người tiêu dùng;
- Xử lý hàng hóa từ các đơn vị thanh lý công ty, hủy hàng hóa do không còn nhu cầu sử dụng;
- Hàng hóa do hàng độc quyền.



## 4. Mua bán phế liệu

- Thu mua các phế liệu kim loại như: sắt, nhôm, đồng, kẽm, inox;
- Thu mua các loại nhựa, nylon,...
- Thu mua các loại giấy;
- Thu mua thùng phuy sắt, nhựa,...
- Thu mua các loại giấy, vải.



## 5. Tư vấn

- Lập hồ sơ mời thầu và đánh giá hồ sơ dự thầu các công trình xử lý môi trường;
- Lập báo cáo “Dự án đầu tư xây dựng công trình” trong lĩnh vực môi trường;
- Lập báo cáo đánh giá tác động môi trường chiến lược, Đăng ký môi trường và Giấy phép môi trường;
- Lập báo cáo giám sát chất lượng môi trường cho nhà máy hoặc khu vực;
- Lập báo cáo khai thác nước dưới đất và báo cáo xả thải;
- Các hồ sơ về môi trường khác.



- Tư vấn, thiết kế, thi công và vận hành các công trình xử lý nước cấp, nước thải, khí thải;
- Đào tạo và huấn luyện nâng cao nghiệp vụ trong vận hành các công trình xử lý chất thải;
- Thiết kế, lắp đặt, thi công kho lưu chứa chất thải theo quy định hiện hành.



## NHÀ MÁY XỬ LÝ CHẤT THẢI MỘC AN CHÂU



500 Tấn / Ngày



### MỤC TIÊU

Tái chế và xử lý chất thải công nghiệp - nguy hại cho các đối tượng sau:

1. Các cơ sở công nghiệp (trong và ngoài Khu công nghiệp, Khu chế xuất, Khu công nghệ cao & Cụm công nghiệp);
2. Phòng thí nghiệm của các Trung tâm phân tích, các Viện và các trường đại học;
3. Hỗ trợ các cơ sở y tế (bệnh viện, Trung tâm đa khoa, ...) trong các trường hợp có dịch;
4. Hỗ trợ các cơ sở chăn nuôi trong trường hợp dịch bệnh (Cúm gà, lở mồm long móng, ...)
5. Hỗ trợ các trường hợp khẩn cấp (đất nhiễm độc, tràn hoá chất...);
6. Hỗ trợ Chương trình phân loại chất thải rắn tại nguồn cho Thành phố Hồ Chí Minh
7. Phục vụ Chương trình thu hồi xe cơ giới quá hạn sử dụng của Quốc gia.



### NGUYÊN TẮC HOẠT ĐỘNG

1. Xử lý triệt để các chất gây ô nhiễm nhằm bảo vệ môi trường đạt Quy chuẩn quốc gia ở mức độ cao nhất.
2. Tái chế chất thải thành nguyên liệu/sản phẩm ở mức độ cao nhất.
3. Sử dụng năng lượng và các loại tài nguyên thiên nhiên (nước, đất) một cách có hiệu quả, theo hướng phát thải carbon thấp, tăng trưởng xanh, thích ứng với biến đổi khí hậu và phát triển bền vững.

**10** NĂM  
**TÂM HUYẾT**

## TỔNG QUAN NHÀ MÁY



### VỊ TRÍ TỌA LẠC

Nhà máy tọa lạc tại Khu liên hợp xử lý chất thải rắn và Nghĩa trang Đa Phước, huyện Bình Chánh, TP.HCM.

Dự án tiếp giáp:

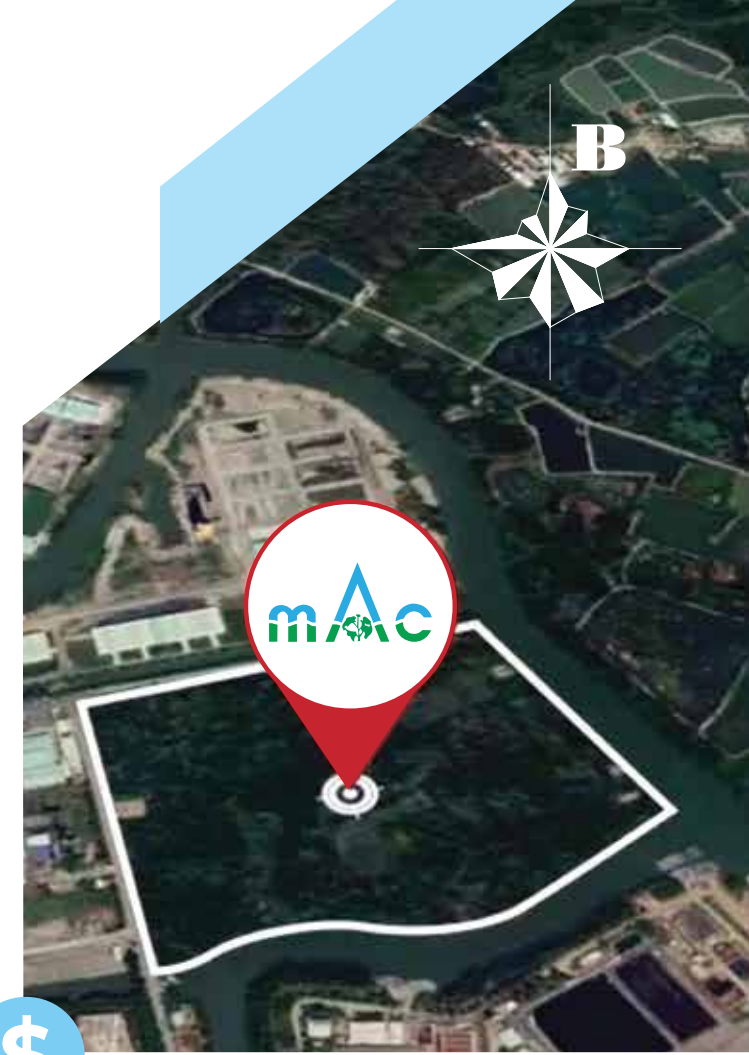
- + Phía Bắc – Nhà máy xử lý bùn thải Sài Gòn Xanh;
- + Phía Tây – Nhà máy xử lý bùn thải Sài Gòn Xanh;
- + Phía Nam – Rạch Ngã Cạy;
- + Phía Đông – Rạch Chiểu;



### QUY MÔ

Nhà máy với diện tích 169.142,2 m<sup>2</sup> (gần 17 ha), trong đó:

- Đất khu xử lý chất thải – 5,8 ha
- Đất khu lò đốt – 0,84 ha
- Đất khu ứng dụng & thí nghiệm công nghệ mới – 1,96 ha
- Đất khu điều hành – 0,5 ha
- Đất bãi chôn lấp an toàn – 2 ha
- Đất hạ tầng kỹ thuật – 3,41 ha
- Đất cây xanh mặt nước – 2,4 ha



### TỔNG MỨC ĐẦU TƯ

Giai đoạn 1: 656.935.000.000 VNĐ  
 Giai đoạn 2: 369.313.400.000 VNĐ  
 Giai đoạn 3: 438.096.600.000 VNĐ  
**Tổng mức : 1.464.345.000.000 VNĐ**



Theo đuổi Dự án từ những năm 2011 với mong muốn có thể cung cấp thêm các giải pháp cho Thành phố Hồ Chí Minh trong việc bảo vệ môi sinh cho cộng đồng, thúc đẩy phát triển kinh tế địa phương, kêu gọi đầu tư nhưng luôn đảm bảo tính bền vững, ổn định cho xã hội. Định hướng này hoàn toàn phù hợp và đáp ứng nhiệm vụ đặt ra của Thủ tướng Chính Phủ tại quyết định số 491/QĐ-TTg ngày 07 tháng 05 năm 2018, cùng Nghị quyết số 03 về công tác bảo vệ môi trường đô thị, khu dân cư và quản lý chất thải trên địa bàn Thành phố.



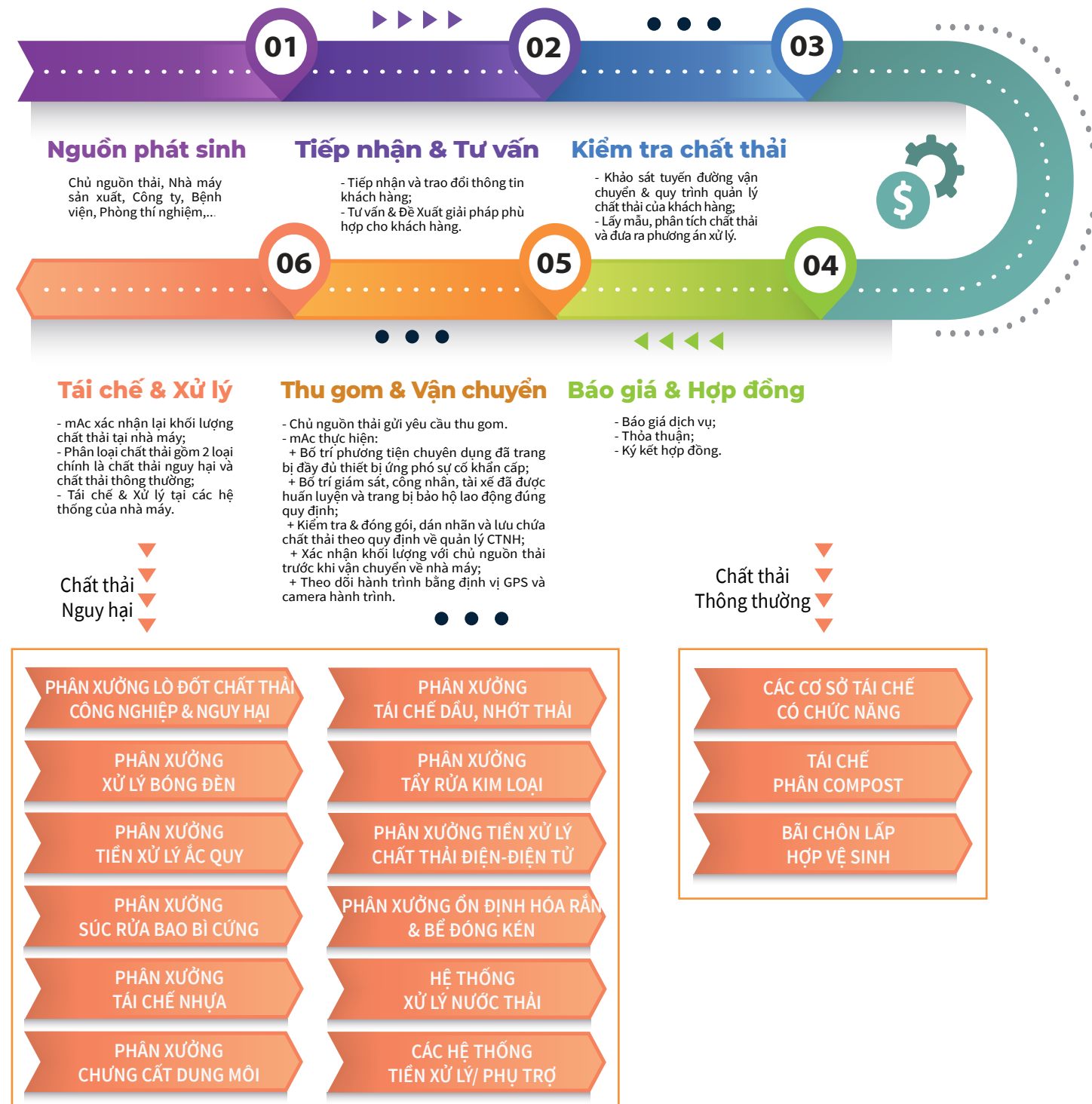
# HỒ SƠ PHÁP LÝ



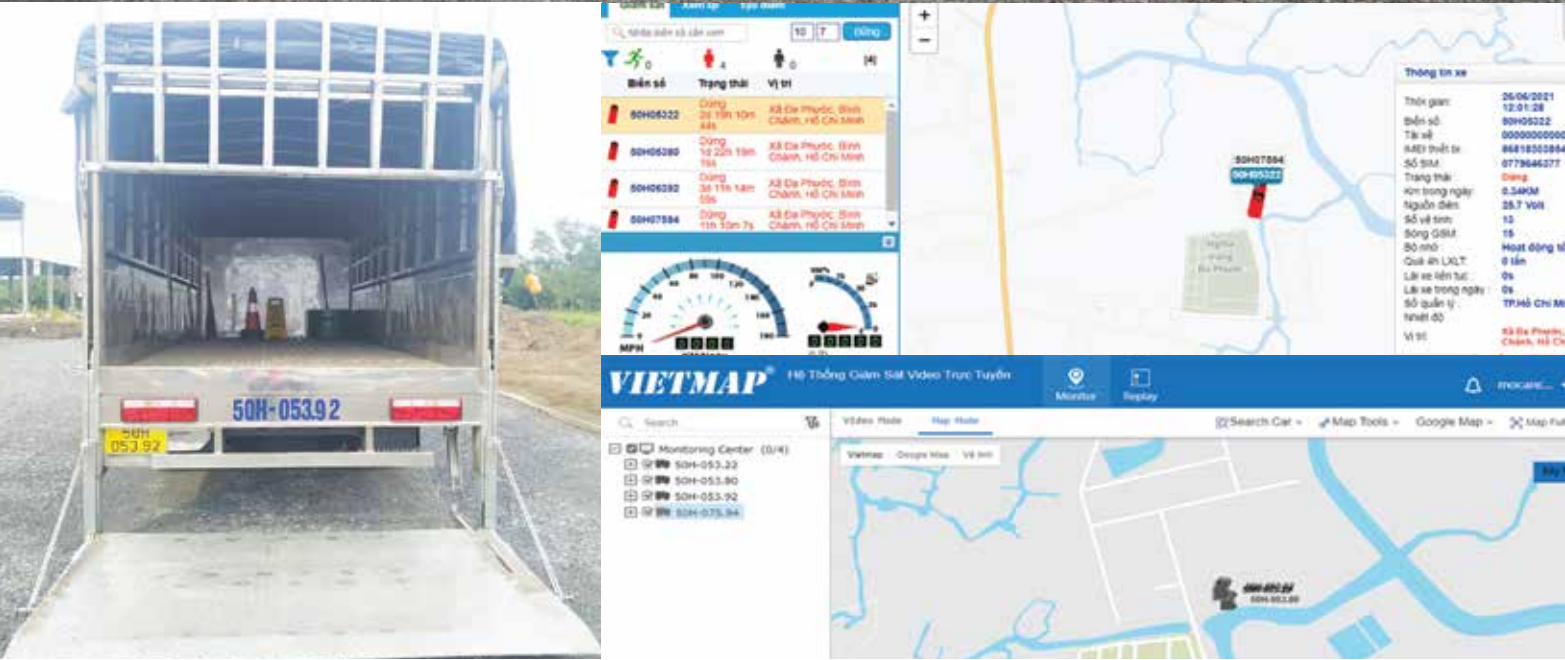
CƠ SỞ PHÁP LÝ ĐẦY ĐỦ, MINH BẠCH  
(Quét mã QR để tải các văn bản)



# QUY TRÌNH XỬ LÝ CHẤT THẢI CÔNG NGHIỆP - NGUY HẠI



# PHƯƠNG TIỆN THU GOM, VẬN CHUYỂN



Các phương tiện thu gom, vận chuyển chuyên dụng được thiết kế gờ ngăn chống đổ tràn và trang bị thiết bị giám sát toàn cầu GPS, camera hành trình, biển báo, thiết bị ứng phó sự cố khẩn cấp,...

## 06 VÙNG THU GOM

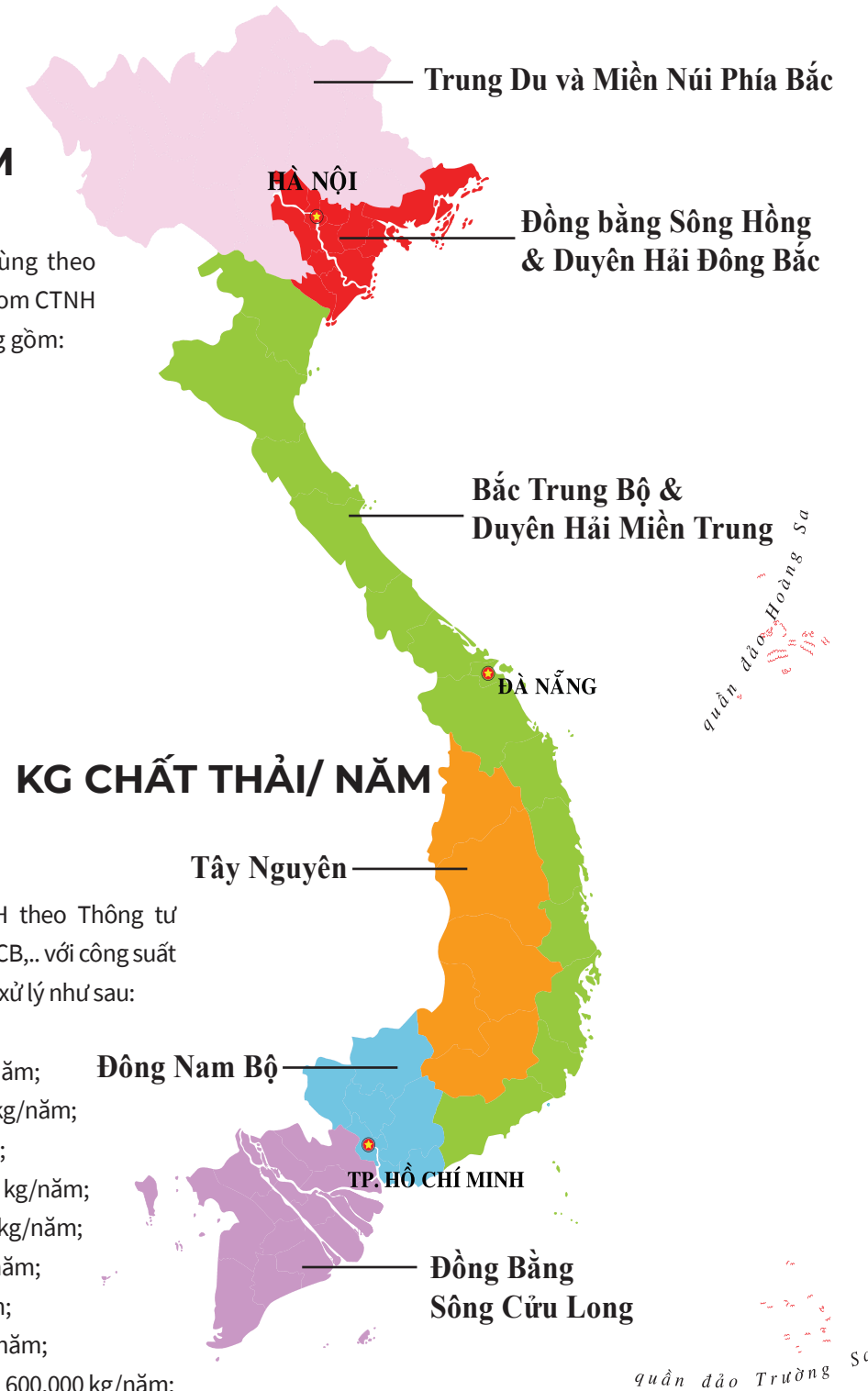
Doanh nghiệp xin cấp phép toàn bộ vùng theo thông tư 02/2022/TT-BTNMT, vùng thu gom CTNH do Bộ TN&MT cấp theo vùng và mã vùng gồm:

- Trung Du & Miền Núi Phía Bắc;
- Đồng Bằng Sông Hồng;
- Bắc Trung Bộ & Duyên Hải Miền Trung;
- Tây Nguyên;
- Đông Nam Bộ;
- Đồng Bằng Sông Cửu Long.

### 67.280.000 KG CHẤT THẢI/ NĂM (Giai đoạn 1)

mAc xin cấp phép tất cả các mã CTNH theo Thông tư 02/2022/TT-BTNMT, trừ các mã halogen, PCB,.. với công suất xin cấp phép tương ứng với từng hệ thống xử lý như sau:

- Hệ thống lò đốt: 14.400.000 kg/năm;
- Hệ thống xử lý nước thải: 34.880.000 kg/năm;
- Hệ thống súc rửa bao bì cứng: 2.700.000 kg/năm;
- Hệ thống tái chế nhựa: 1.500.000 kg/năm;
- Hệ thống tái chế dầu nhớt thải: 4.500.000 kg/năm;
- Hệ thống chưng cất dung môi: 1.500.000 kg/năm;
- Hệ thống tẩy rửa kim loại : 1.500.000 kg/năm;
- Hệ thống xử lý bóng đèn: 300.000kg/ năm;
- Hệ thống tiên xử lý ắc quy: 1.500.000 kg/năm;
- Hệ thống tiên xử lý chất thải điện-điện tử: 600.000 kg/năm;
- Hệ thống ổn định hóa rắn : 3.900.000 kg/năm;



» Dự án có quy mô lớn, đủ khả năng phát triển và mở rộng khi nhu cầu xã hội tăng lên; Dự án được đầu tư bài bản, các công nghệ xử lý phù hợp, dự án có khả năng xử lý hầu hết các loại chất thải công nghiệp và nguy hại.

## PHÂN XỬ LÒ ĐỐT CHẤT THẢI



### Nạp liệu tự động

Cửa nạp chất thải rắn và chất thải lỏng riêng biệt và tự động đóng ngắt khi có sự cố xảy ra.

### Lò đốt thùng quay

Chất thải được xáo trộn đều, giúp quá trình cháy diễn ra hoàn toàn.

### Buồng đốt áp suất âm

Đảm bảo khí thải không thoát ra ngoài trong quá trình xử lý.

### Camera

Theo dõi quá trình đốt chất thải trong buồng đốt và khí thải trong ống khói.

### Bụi & Khí thải

Bụi (xử lý kết hợp phương pháp khô và ướt) và khí thải được giải nhiệt nhanh bằng nước và bằng khí gián tiếp giúp nhiệt độ khí thải giảm nhanh từ khoảng 1.050°C xuống còn 250°C chóng tái hình thành các chất độc hại trong khí thải và tăng hiệu quả xử lý của các thiết bị.

### Quan trắc khí thải tự động

Phân tích và truyền thông tin dữ liệu trực tiếp đến Sở Tài Nguyên & Môi Trường TP.HCM.

### Tro xỉ

Được tháo bằng băng tải cào kín vào thiết bị chứa có nắp đậy, không phát tán bụi.



Lò đốt thùng quay sử dụng công nghệ đốt nhiệt phân hai cấp dạng thùng quay. Đây là công nghệ đốt các loại chất thải rắn và chất lỏng. Hệ thống gồm 3 bộ phận chính: 1) bộ phận nạp chất thải; 2) buồng đốt sơ cấp (phần tĩnh nối với lò thứ cấp và tang quay) và buồng đốt thứ cấp (khuang tĩnh); 3) hệ thống xử lý khí thải.



**Công nghệ: LÒ ĐỐT THÙNG QUAY**  
**Tổng công suất: 192 tấn/ngày**  
**Số lượng: 04 lò**

**Giai đoạn 1: 02 lò đốt – 1 tấn/giờ/lò**  
**Giai đoạn 2: 01 lò đốt – 2 tấn/giờ/lò**  
**Giai đoạn 3: 01 lò đốt – 4 tấn/giờ/lò**



CỤM XỬ LÝ KHÍ THẢI



QUAN TRẮC KHÍ THẢI



KHU XỬ LÝ NƯỚC CỦA Lò ĐỐT





## PHÂN XỬ LÝ BÓNG ĐÈN

Xử lý các loại bóng đèn huỳnh quang, bóng đèn compact, bóng đèn dây tóc,... thu hồi các thành phần sau phá hủy và tránh phát tán bụi, khí thải ra môi trường.

Số lượng : 02 hệ thống

Giai đoạn 1 : 01 tấn/ngày

Giai đoạn 2 : 01 tấn/ngày

**Tổng công suất : 02 tấn/ngày**



## PHÂN XỬ LÝ SỨC RỬA BAO BÌ CỨNG

Loại bỏ các thành phần dính bám bên trong, làm sạch bề mặt ngoài và chỉnh hình dạng của bao bì cứng. Bao bì cứng có thể được sơn tùy theo nhu cầu của khách hàng. Tái sử dụng các sản phẩm sau sức rửa cho các mục đích lưu chứa hoặc phế liệu.

Số lượng : 02 hệ thống

Giai đoạn 1 : 09 tấn/ngày

Giai đoạn 2 : 09 tấn/ngày

**Tổng công suất : 18 tấn/ngày**

## PHÂN XỬ LÝ TIỀN XỬ LÝ ẮC QUY

Phân tách các thành phần chứa chì và nhựa của ắc quy thải.

Số lượng : 01 hệ thống

Giai đoạn 1 : 05 tấn/ngày

**Tổng công suất : 05 tấn/ngày**





## PHÂN XỬNG TÁI CHẾ NHỰA

Tái chế các sản phẩm nhựa đã qua sử dụng, nhựa thải nhiễm các thành phần nguy hại.

Số lượng : 02 hệ thống

Giai đoạn 1 : 05 tấn/ngày

Giai đoạn 2 : 05 tấn/ngày

**Tổng công suất : 10 tấn/ngày**



## PHÂN XỬNG CHỨNG CẮT DUNG MÔI

Chứng cắt các loại dung môi thải nhằm thu hồi lại các dung môi có giá trị sử dụng cho mục đích công nghiệp khác.

Số lượng : 01 hệ thống

Giai đoạn 1 : 05 tấn/ngày

**Tổng công suất : 05 tấn/ngày**



## PHÂN XỬNG TÁI CHẾ DẦU, NHỚT THẢI

Xử lý/ tái chế dầu, nhớt thải các loại bằng quá trình phân ly.

Số lượng : 02 hệ thống

Giai đoạn 1 : 15 tấn/ngày

Giai đoạn 2 : 15 tấn/ngày

**Tổng công suất : 30 tấn/ngày**



## PHÂN XƯỞNG TẨY RỬA KIM LOẠI

Tẩy rửa kim loại, vật liệu nhiễm dầu mỡ và các thành phần nguy hại khác trên bề mặt bằng phương pháp hóa học.

Số lượng : 02 hệ thống

Giai đoạn 1 : 05 tấn/ngày

Giai đoạn 2 : 05 tấn/ngày

**Tổng công suất : 10 tấn/ngày**



## PHÂN XƯỞNG ỔN ĐỊNH HÓA RẮN

Ổn định và hóa rắn là quá trình làm tăng các tính chất vật lý của chất thải, giảm rò rỉ hoặc hòa tan của chất ô nhiễm vào môi trường, cải thiện đặc tính vật lý của chất thải. Quá trình ổn định và hóa rắn có sử dụng các chất phụ gia để làm thay đổi bản chất vật lý của chất thải (thay đổi tính kéo, nén hay độ thấm).

Số lượng : 01 hệ thống

Giai đoạn 1 : 15 tấn/ngày

**Tổng công suất : 15 tấn/ngày**



## PHÂN XƯỞNG TIỀN XỬ LÝ CT ĐIỆN-ĐIỆN TỬ

Phân tách, tháo gỡ các thành phần của chất thải điện - điện tử trước khi chuyển đến các phân xưởng tái chế của nhà máy hoặc chuyển giao cho các đơn vị có chức năng.

Số lượng : 02 hệ thống

Giai đoạn 1 : 02 tấn/ngày

Giai đoạn 2 : 08 tấn/ngày (CN tự động)

**Tổng công suất : 10 tấn/ngày**



## 131 BỂ ĐÓNG KÉN

Là nơi lưu giữ, cô lập những loại chất thải nguy hại không còn khả năng tái chế hoặc xử lý bằng các phương pháp khác.

Kích thước : 10m x 10m x 5m

Giai đoạn 1 : 02 bể

Giai đoạn 2&3: đầu tư khi nhu cầu tăng

**Tổng số bể : 131 bể đóng kén**

# HỆ THỐNG XỬ LÝ NƯỚC THẢI



Hệ thống được thiết kế và thi công gồm 02 Module:

+ Module 1: Công suất 110 m<sup>3</sup>/ngày. Module 1 tiếp nhận nước thải thu gom từ bên ngoài về Nhà máy để xử lý. Nước thải sau xử lý của Module 1 đưa qua Module 2 để tiếp tục xử lý đạt Quy chuẩn Việt Nam QCVN 40:2011/BTNMT, Cột B (Kq=0,9, Kf=1,1) trước khi thải vào nguồn tiếp nhận.



+ Module 2: Tổng công suất 203 m<sup>3</sup>/ngày. Module 2 tiếp nhận nước thải sau xử lý của Module 1 và nước thải phát sinh từ các hoạt động của Nhà máy. Module 2 xử lý nước thải đạt quy chuẩn QCVN 40:2011/BTNMT, Cột B (Kq=0,9, Kf=1,1) trước khi đi vào nguồn tiếp nhận.

## KHU VỰC PHÂN LOẠI



**MÁY BĂM**



**MÁY ÉP KIỆN**

THIẾT BỊ  
TIỀN XỬ LÝ



**SÀNG RUNG**



**BĂNG TẢI TÁCH TỪ**



Chất thải vận chuyển về nhà máy được phân loại thành chất thải thông thường và chất thải nguy hại tại nhà xưởng xử lý số 03. Chất thải thông thường có khả năng tái chế như kim loại, giấy,... được chuyển giao cho cơ sở tái chế. Chất thải không có khả năng tái chế và chất thải nguy hại được xử lý tại các phân xưởng của nhà máy.



Chất thải được đưa vào các thiết bị tiền xử lý (nếu cần) như băng tải tách từ, máy băm nghiền 02 trục, sàng rung tại khu phụ trợ trước khi chuyển đến các phân xưởng xử lý. Các chất thải và sản phẩm (lon kim loại, giấy,...) được đóng kiện, tạo khối bằng máy ép kiện 02 ben đặt tại nhà xưởng xử lý số 03 trước khi vận chuyển.

## LƯU CHỨA CHẤT THẢI Y TẾ



XE FORLIFT

TỜ QUAY

THIẾT BỊ  
HỖ TRỢ



DOCK CONTAINER

XE NÂNG TAY/ DI CHUYỂN PHUY



Chất thải y tế được lưu chứa tạm thời trước xử lý trong container 20 feet có cửa, máy lạnh, trần, vách, hệ thống điện, sàn lót tole mạ kẽm có gờ xung quanh cao 2cm đảm bảo kín nước, không rò rỉ, có lắp đồng hồ đo nhiệt độ trong phòng. Kích thước phòng: 6,06 m x 2,44 m x 2,59m.



Các thiết bị như forlift, xe nâng quay đổ phuy, tời quay, dock container, cân tải xách tay, thiết bị lưu chứa, cân bàn điện tử,...v.v được trang bị cho nhà máy, hỗ trợ công tác bốc dỡ chất thải, phân loại, di chuyển giữa các phân xưởng đảm bảo quy trình xử lý diễn ra nhanh gọn. Ngoài ra, các phân xưởng đều bố trí các bình PCCC, thùng cát, xẻng, bảng hướng dẫn vận hành, bảo trì và an toàn lao động khi vận hành máy.

## HỆ THỐNG ĐIỆN MẶT TRỜI



Các tấm pin Monocrystalline (công suất định mức 440Wp) được lắp đặt sát mái tôn hiện hữu và góc nghiêng theo góc nghiêng của mái nhà xưởng. Các tấm pin sẽ được lắp đặt trên các ray nhôm chuyên dụng và liên kết với mái tôn bằng kẹp nhôm chuyên dụng dành cho mái tôn Kliplok.

## HỆ THỐNG XỬ LÝ NƯỚC CẤP



Hệ thống nước cấp được thiết kế với công suất 190m<sup>3</sup>/ngày, nước sau xử lý đạt quy chuẩn kỹ thuật Quốc gia Việt Nam về chất lượng ăn uống QCVN 01:2009/BYT.